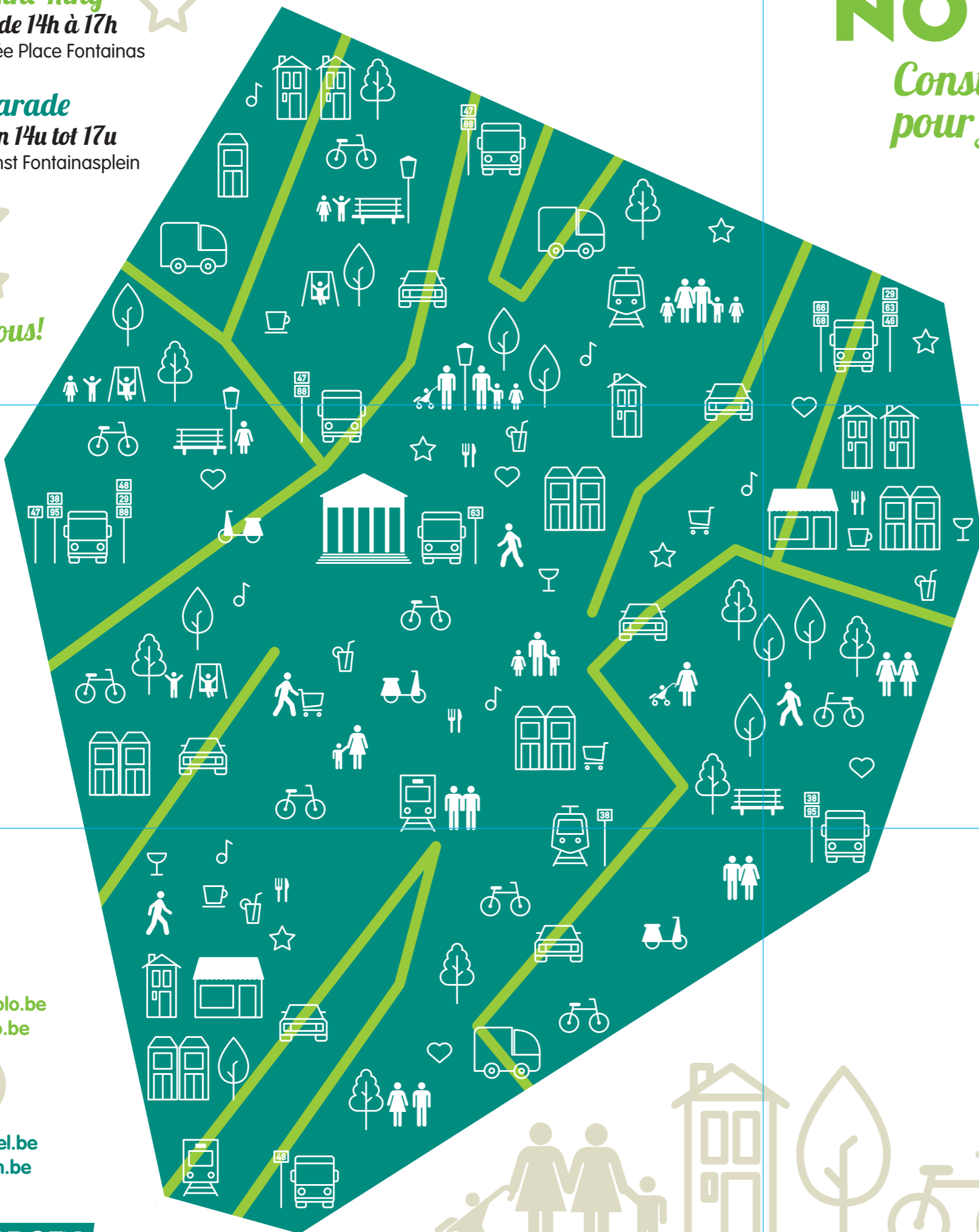


La parade Mini-Ring
le 23 mai 2015 de 14h à 17h
Départ KVS – Arrivée Place Fontainas

Mini-Ring parade
23 mei 2015 van 14u tot 17u
Start KVS - Aankomst Fontainasplein

Rejoignez-nous!
Doe mee!



NOTRE PENTAGONE

*Construire ensemble la mobilité
pour faire vivre le cœur de la Ville*

ONZE VIJFHOEK

met mobiliteit op maat van de stad



- OUI AU RÉAMÉNAGEMENT
DES BOULEVARDS DU CENTRE
- VOETGANGERSZONES, VERKEERSVRIJ BEURSPLEIN,
GEDEELDE RUITES EN MEER GROEN
- LE FAIRE AVEC ET POUR SES HABITANTS
- BEREIKBAAR EN AANTREKkelijk
- UN ESPACE POUR LES PIÉTONS,
LES CYCLISTES ET LES TRANSPORTS EN COMMUN
- MEER RUIJTE VOOR VOETGANGERS EN FIETSERS
- UNE VIE CULTURELLE ET COMMERCIALE
- EEN BLOEIENDE HANDELSZONE
- UNE MEILLEURE QUALITÉ DE VIE
- VLOTTE BEVOORRADING
DOOR LADERS EN LOSSERS
- FAIRE VIVRE LE CŒUR DE LA VILLE

bruxelles.ecolo.be
info@ecolo.be



groenbrussel.be
info@groen.be

ecolo **GROEN**





Marie Nagy - Liesbet Temmerman - Catherine Lemaître - Bart Dhondt - Malika Abbad - Zoubida Jellab - Michael François



LE PLAN DE MOBILITÉ D'ECOLO-GROEN HET MOBILITEITSPLAN VAN ECOLO-GROEN

Décider avec les habitants

Ecolo-Groen veut rendre aux habitants du Pentagone leur rôle central dans la prise de décision et demande qu'une concertation approfondie avec tous soit mise en œuvre. Offrir aux habitants un environnement de qualité et préserver le logement accessible dans le Pentagone est essentiel.

Des meilleurs transports publics

Dans une optique de réduction de la pression automobile dans le centre, il faut en augmenter l'accessibilité. Nous proposons d'améliorer les relations est-ouest en bus. Les terminus de la Bourse et de Brouckère seront déplacés vers la Porte de Ninove desservant mieux l'ouest du Pentagone.

Une accessibilité garantie

Le réaménagement des Boulevards du Centre en faveur des piétons et des cyclistes est l'occasion de mettre en place des boucles de circulation, celles-ci maintiendront l'accessibilité des différents quartiers résidentiels, commerciaux et de bureaux tout en dissuadant le trafic de transit.

Une plateforme de gestion partagée des parkings

Le Pentagone compte 37.000 places de parking sous les immeubles de bureaux, nous proposons une plateforme de partage de ces parkings qui seront ainsi accessibles aux riverains à des tarifs attractifs, libérant l'espace public au profit d'autres usages.

Bewoners centraal

Aan een stad bouw je samen. In het mobiliteitsplan van Groen en Ecolo staan de bewoners van de stad centraal en is er ruimte voor overleg met alle betrokkenen. Wat begint met een ontwerp, eindigt in een breed gedragen plan op maat van de stad.

Openbaar vervoer

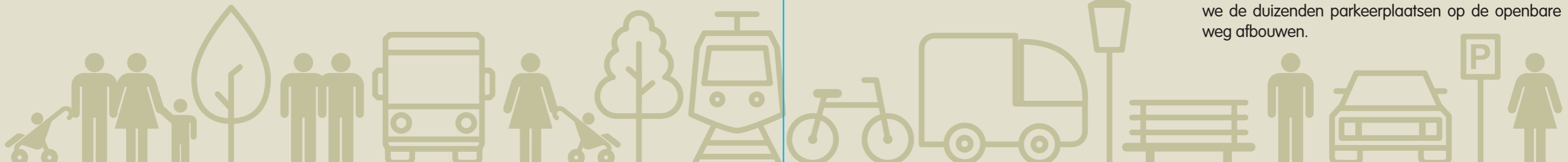
De eindhaltes Beurs en de Brouckère verplaatsen we naar de Ninoofsepoort. We verlengen dus een aantal buslijnen waardoor die de Vijfhoek beter bedienen. De bussen rijden in aparte busbanen zodat ze vlot door het verkeer raken.

Bereikbaar

Groen en Ecolo zetten de voetganger op de eerste en de fietser op de tweede plaats. Via verkeersslussen maken we de verschillende werkplekken, woon- en handelswijken bereikbaar, ook met de auto.

Deelplatform voor parkeerplaatsen

De Vijfhoek telt 37.000 parkeerplaatsen in kantoorgebouwen die 's nachts en tijdens het weekend leeg staan. De bestaande parkings worden voor de helft gebruikt. Met een deelplatform voor parkeerplaatsen en een tariefbeleid op maat van de bewoners willen we de duizenden parkeerplaatsen op de openbare weg afbouwen.



LE PLAN DE MOBILITÉ DE LA MAJORITÉ PS-MR-OPENVLD-SP.A — HET MOBILITEITSPLAN VAN DE PS-MR-OPENVLD-SP.A-MEERDERHEID

UNE TOUR D'IVOIRE

Les habitants ont exprimé sous différentes formes leur désaccord sur le plan de mobilité, les 4 nouveaux parkings et le Mini-Ring et la majorité maintient ce plan qui va être mis en œuvre, sans transparence et sans participation.

UNE DÉGRADATION DE L'OFFRE DE TRANSPORT PUBLIC

Eloigner les terminus et supprimer les bandes réservées aux bus, cela va dégrader l'offre de transport public dans le centre tant pour les habitants que pour les visiteurs.

LE MINI-RING

Déplacer le trafic des boulevards vers un Mini-Ring ne réduit ni la pression automobile, ni le trafic de transit mais les reporte sur d'autres quartiers habités.

DES PARKINGS PUBLICS MAL UTILISÉS

Mal signalisés, avec des tarifs peu attrayants, les parkings publics sont sous-occupés. En construire 4 nouveaux augmentera la pression du trafic.

IVOREN TOREN

Het meerderheidsbeleid wordt vanuit een ivoren toren gevoerd en duldt geen inspraak. Voor de 4 nieuwe ondergrondse parkings en de Mini-Ring is geen zinnige reden te vinden, maar de bewoners moeten ze wel slikken.

MEER NODIG DAN TOERISTENTREINTJE

De afgescheiden busbanen worden afgeschaft en de eindhaltes worden verspreid over de Vijfhoek. Bussen belanden op die manier in de file en overstappen neemt meer tijd in beslag.

MINI-RING, MAXI OVERLAST

Met een Mini-Ring rondom de voetgangerszone organiseert de rood-blauwe meerderheid het sluip- en transitverkeer in de omliggende woonwijken.

MEER PARKINGS, MEER FILES

De 4 nieuwe parkings zullen vooral verkeer aanzuigen en files veroorzaken in de wijken rondom de voetgangerszone. Onze pleinen worden te grabbel gegooid aan vastgoedontwikkelaars.